

FRANCK MULLER
GENEVE

STORY OF A PASSION

FRANCK MULLER



FRANCK MULLER/フランク ミュラーは、1958年、時計産業で有名なスイスのラ ショー ド フォンに生まれました。時計とその仕組みに心を奪われた彼は、幼い頃から時計づくりに目覚め、才能を育んできました。ジュネーブ時計学校では、3年間で履修すべき単位をわずか1年間で修得し、最高賞を含め数々の優秀賞を授与され、卒業と同時に著名なコレクターやミュージアムなどから、希少な時計の修理を依頼されました。1983年、それまでポケットウォッチだけに搭載されていた複雑機構を腕時計に搭載するという夢のようなコンセプトを描き、以来、ツールビオンを始めとする30本以上もの世界初の超複雑腕時計ばかりか、数多くの新案特許を発表し続けてきました。1992年、フランクミュラーは、自らの会社を設立し、一人でも多くの時計愛好家が、自身の時計作品を身につけることができるよう、新たな道へ踏み出したのです。『FRANCK MULLER WATCHLAND』の誕生と、そこから生み出される複雑で洒脱な逸品の数々も、彼の豊かな才能を前にすると、まだまだ、小さな成果に過ぎないかもしれません。厳格なスイス人の父から精密機械への拘りを学び、陽気なイタリア人の母から美しいものを愛でる感覚を授けられたフランク ミュラーは、つねに“自分に相応しい時間”の創造へ向け、想像を遥かに超えた情熱を注ぎ続けています。

CONTENTS

STORY OF A PASSION FRANCK MULLER	3	ART DECO アールデコ	64	PLAYFUL COMPLICATIONS プレイフル コンプリケーション	94
GRANDES COMPLICATIONS グランド コンプリケーション	8	GALET ギャレ	66	CRAZY HOURS™ クレイジー アワーズ	96
TOURBILLON COLLECTIONS トゥールビヨン コレクション	10	HEART TO HEART ハート トゥ ハート	68	TOTALLY CRAZY™ トータルリー クレイジー	100
PERPETUAL CALENDAR パーペチュアル カレンダー	22	CASABLANCA™ カサブランカ	70	MASTER BANKER マスターバンカー	102
7DAYS POWER RESERVE セブンデイズ パワー リザーブ	26	CONQUISTADOR コンキスタドール	74	VEGAS™ ヴェガス	106
COLLECTIONS ウォッチ コレクション	32	CONQUISTADOR CORTEZ コンキスタドール コルテス	78	DOUBLE RETROGRADE HOURS ダブル レトログラード アワー	110
CINTRÉE CURVEX™ for MEN トノウ カーベックス	34	BLACK CROCO™ GOLD CROCO™ IRON CROCO™ ブラック クロコ / ゴールド クロコ / アイアン クロコ	80	IRREGULAR RETROGRADE HOURS イレギュラー レトログラード アワー	112
CINTRÉE CURVEX™ for LADIES トノウ カーベックス	40	CONQUISTADOR GRAND PRIX™ コンキスタドール グランプリ	86	SECRET HOURS™ シークレット アワーズ	114
LONG ISLAND™ for MEN ロングアイランド	46	CONQUISTADOR GRAND PRIX™ CORTEZ コンキスタドール グランプリ コルテス	90	JEWELLERY LINE ジュエリー ウォッチ	118
LONG ISLAND™ for LADIES ロングアイランド	52	VANGUARD ヴァンガード	92	FRANCK MULLER WATCHLAND™ フランク ミュラー ウォッチランド	128
MASTER SQUARE マスタースクエア	58			TECHNICAL SERVICE テクニカル サービス	142



GRANDES COMPLICATIONS

グランド コンプリケーション

フランク ミュラーにとってのグランド コンプリケーションとは、パーペチュアルカレンダー、トゥールビヨン、ミニッツリピーター、そして、グランドソヌリやプチソヌリといった複雑機構を搭載したモデル、あるいはこれらの機構の幾つかを複数搭載した時計を指します。1983年、それまで複雑機構といえばポケットウォッチに搭載される機構であると考えられていた時代に、複雑機構が搭載された腕時計という思いきったコンセプトを打ち出しました。以来、わずか20年足らずのうちに、30ピースを越える世界初といわれる超複雑腕時計や、複雑機構に関する新案特許を取得。過去に例を見ない革新的な腕時計を、世の時計愛好家たちに数多く送り出してきました。

TOURBILLON COLLECTIONS

トゥールビヨン コレクション

トゥールビヨンは、時計製作技術のなかでもっとも精緻にして驚異的な複雑機構のひとつです。およそ200年以上も前、地球上の重力によって生じてしまう精度の狂いを自ら補正することのできる特殊な機構として、姿勢差による誤差を安定させるために開発されました。1983年、フランク ミュラーが新たに開発したトゥールビヨンは、これまでの時計史を塗り替えるほどの画期的なシステムで、この発明によってトゥールビヨンの製作方法に目覚ましい進歩をもたらしたのです。

8889TFSQTBR
サンダーボルト トゥールビヨン
手巻き 5秒間に1回転するトゥールビヨン
約48時間パワーリザーブ ステンレススチールケース
日常生活防水 クロコダイルストラップ

AETERNITAS MEGA

エテルニタス メガ



8888TGSCCRQPSE
エテルニタス メガ 4

自動巻き トゥールビヨン グランド&プチソヌリ
ウエストミンスターカリヨン ミニッツリピーター
スプリットセコンド クロノグラフ 約3日間パワーリザーブ
12時位置に12時間積算計、デイト表示
エターナルカレンダー プラチナケース
日常生活防水 クロコダイルストラップ

エテルニタスに、グランドソヌリ、プチソヌリ、さらに、4つのゴングで鳴らすウエストミンスターカリヨンを備えるミニッツリピーター機能までを加えたのが、エテルニタス メガです。しかも、エターナルカレンダーやスプリットセコンドなどを装備することによって、メガ1からメガ4までのバリエーションを用意しています。

EVOLUTION

エボリューション



9850TEVO3-1NR
エボリューション 3-1

手巻き トリアクシャルトゥールビヨン
パーペチュアルカレンダー 約10日間パワーリザーブ
12時位置にパワーリザーブ、デイト表示 プラチナケース
非防水 クロコダイルストラップ

フランク ミュラーの代名詞とも言えるトリアクシャル(3軸)トゥールビヨンとパーペチュアルカレンダーを搭載した超複雑モデルが、エボリューション。トリアクシャルトゥールビヨンは、エスケープメントの入ったケージを水平、上下、左右の3次元方向に回転させ、地球から受ける重力の解放を目指します。

AETERNITAS

エテルニタス



8888T
エテルニタス 1

自動巻き トゥールビヨン
約8日間パワーリザーブ プラチナケース
日常生活防水 クロコダイルストラップ



8888TPR
エテルニタス 2

自動巻き トゥールビヨン 約8日間パワーリザーブ
12時位置にパワーリザーブ表示 プラチナケース
日常生活防水 クロコダイルストラップ



8888TCCR
エテルニタス 3

自動巻き トゥールビヨン
スプリットセコンド クロノグラフ 3時位置に30分積算計
9時位置に24時間表示 約8日間パワーリザーブ
12時位置に12時間積算計、パワーリザーブ表示
プラチナケース 日常生活防水 クロコダイルストラップ



8888TQPS
エテルニタス 4

自動巻き トゥールビヨン
エターナルカレンダー ムーンフェイズ エクエーション
2つのタイムゾーン表示 セキュラーインジケーター
約8日間パワーリザーブ 12時位置パワーリザーブ表示
プラチナケース 日常生活防水 クロコダイルストラップ



8888TCCRQPS
エテルニタス 5

自動巻き トゥールビヨン スプリットセコンド クロノグラフ
エターナルカレンダー (2999年まで調整不要の閏年表示)
ムーンフェイズ エクエーション 2つのタイムゾーン表示
2時位置に100年に一度のグレゴリオ暦を示す
インジケーター (100年に一度グリーンへ変化)
3時位置30分積算計
12時位置レトログランド表示式、12時間積算計、アイト表示
約8日間パワーリザーブ プラチナケース
日常生活防水 クロコダイルストラップ

エテルニタス5は、1000年間無修正のエターナル
カレンダーを備え、さらにフライングトゥールビヨン、
スプリットセコンド クロノグラフ機能、パワーリザー
ブ、マスターバンカー機能、レトログランドによる
日付表示、24時間表示、うるう年表示、均時差
表示などまで装備した、超複雑なモデルです。

GIGA TOURBILLON

ギガ トゥールビヨン



8889TGSQTBR
ギガ トゥールビヨン

手巻き ケージ直径20mmのトゥールビヨン
約216時間パワーリザーブ プラチナケース
日常生活防水 クロコダイルストラップ



8889TGSQTALCNRD10CD
ギガ トゥールビヨン アルカトラズ

手巻き ケージ直径20mmのトゥールビヨン
約216時間パワーリザーブ 18Kホワイトゴールドケース
日常生活防水 クロコダイルストラップ



7045TGPSQTBRNRD
ラウンド ギガ トゥールビヨン ブラックダイヤモンド

手巻き ケージ直径20mmのトゥールビヨン
約144時間パワーリザーブ ステンレススチールケース
日常生活防水 クロコダイルストラップ



THUNDERBOLT™ TOURBILLON

サンダーボルト™ トゥールビヨン



7889TFSQTBR
サンダーボルト™ トゥールビヨン
手巻き ケージが5秒間に一回転する高速トゥールビヨン
約48時間パワーリザーブ 18Kピンクゴールドケース
日常生活防水 クロコダイルストラップ

SKELETON TOURBILLON

スケルトン トゥールビヨン



7880TSQT
トノウ カーベックス
スケルトン トゥールビヨン
手巻き トゥールビヨン 約60時間パワーリザーブ
18Kホワイトゴールドケース
日常生活防水 クロコダイルストラップ



7000TSQTD
ラウンド スケルトン
トゥールビヨン ダイヤモンド
手巻き トゥールビヨン 約60時間パワーリザーブ
ステンレススチールケース
日常生活防水 クロコダイルストラップ

MINUTE REPEATER TOURBILLON

ミニッツリピーター トゥールビヨン



6850RMTENG
トノウ カーベックス
インヴァリアル トゥールビヨン ミニッツリピーター
手巻き トゥールビヨン 約48時間パワーリザーブ
ミニッツリピーター 10時位置に誤操作防止インジケーター
18Kホワイトゴールドケース
非防水 クロコダイルストラップ



7000RMQPCRT
ラウンド パーベチュアルカレンダー
ミニッツリピーター トゥールビヨン
スプリットセコンド クロノグラフ
手巻き トゥールビヨン 約48時間パワーリザーブ
パーベチュアルカレンダー スプリットセコンド クロノグラフ
ミニッツリピーター プラチナケース
非防水 クロコダイルストラップ

CHRONOGRAPH TOURBILLON

クロノグラフ トゥールビヨン



7850TCC
トノウ カーベックス
インヴァリアル トゥールビヨン クロノグラフ
手巻き トゥールビヨン 約48時間パワーリザーブ
クロノグラフ 18Kホワイトゴールドケース
日常生活防水 クロコダイルストラップ

MASTER BANKER TOURBILLON

マスターバンカー トゥールビヨン



1350TMB

ロングアイランド
マスターバンカー トゥールビヨン

手巻き トゥールビヨン 約52時間パワーリザーブ
マスターバンカー デイ&ナイト表示付き プラチナケース
日常生活防水 クロコダイルストラップ

TOURBILLON

トゥールビヨン



7851TD

トノウ カーベックス
トゥールビヨン ダイヤモンド

手巻き トゥールビヨン 約60時間パワーリザーブ
18Kホワイトゴールドケース
日常生活防水 クロコダイルストラップ



1200TENG

ロングアイランド トゥールビヨン

手巻き トゥールビヨン 約60時間パワーリザーブ
18Kホワイトゴールドケース
日常生活防水 クロコダイルストラップ



PERPETUAL CALENDAR

パーペチュアルカレンダー

パーペチュアルカレンダーは、2100年までのカレンダー＝暦を正確に表示できるよう、大と小の月はもちろんのこと、4年に1度のうるう年などまで、機械式のムーブメントに完璧に組み込んでいる機構です。この超複雑な機構を備えた腕時計は、人が時を知るうえで、最小単位である秒から最大単位の年まで、すべてを完全無欠に内蔵し、さらに月齢を知らせるムーンフェイズまで表示することができるため、まるで腕時計のなかを小さな天体が運行しているかのようです。



7850CCQPB

トノウ カーベックス ビーレトログラード
パーペチュアルカレンダー クロノグラフ

自動巻き 永久カレンダー ムーンフェイズ
3時位置に30分積算計 9時位置に12時間積算計
レトログラードによる日付曜日表示 18Kホワイトゴールドケース
日常生活防水 クロコダイルストラップ



7000QPAFO
ラウンド パーベチュアルカレンダー
自動巻き 永久カレンダー ムーンフェイズ
シーズルーバック プラチナケース
日常生活防水 クロコダイルストラップ



5850QP24
トノウ カーベックス パーベチュアルカレンダー
自動巻き 永久カレンダー ムーンフェイズ 24時間表示
18Kピンクゴールドケース
日常生活防水 クロコダイルストラップ



1200QP
ロングアイランド パーベチュアルカレンダー
自動巻き 永久カレンダー ムーンフェイズ
18Kピンクゴールドケース
日常生活防水 クロコダイルストラップ



8880TQP
トノウ カーベックス
パーベチュアルカレンダー トゥールビヨン
手巻き トゥールビヨン 約52時間パワーリザーブ
永久カレンダー ムーンフェイズ プラチナケース
日常生活防水 クロコダイルストラップ

7DAYS POWER RESERVE

セブンデイズ パワーリザーブ

2つの香箱を搭載し、18,000振動/時というロービートによるムーブメントは、フルにゼンマイを巻き上げたら約7日間も動き続けるというロングパワーリザーブ仕様。独特の光沢を放つ文字盤には、時、分、秒の表示に加え、10時と11時のインデックスの間に控え目なパワーリザーブインジケータを装備。クラシカルな雰囲気と現代的な感覚を融合させたセブンデイズ パワーリザーブモデルは、端正なデザインはもちろんのこと、高い実用性で時計愛好家を魅了します。

8880BS6PREMA
セブンデイズ パワーリザーブ

手巻き 約7日間パワーリザーブ 10時位置にパワーリザーブ表示
6時位置にスモールセコンド 18Kピンクゴールドケース
日常生活防水 クロコダイルストラップ

7DAYS POWER RESERVE



8880BS6PREMA
セブンデイズ パワーリザーブ

手巻き 約7日間パワーリザーブ
10時位置にパワーリザーブ表示
6時位置にスモールセコンド 18Kホワイトゴールドケース
日常生活防水 クロコダイルストラップ



8880BS6SQT
セブンデイズ パワーリザーブ スケルトン ダイヤモンド

手巻き 約7日間パワーリザーブ 6時位置にスモールセコンド
18Kピンクゴールドケース
日常生活防水 クロコダイルストラップ



7042S6SQT
セブンデイズ パワーリザーブ スケルトン

手巻き 約7日間パワーリザーブ
6時位置にスモールセコンド 18Kピンクゴールドケース
日常生活防水 クロコダイルストラップ





COLLECTIONS

ウォッチ コレクション

フランク ミュラーの腕時計は、すべて自社工房でデザインし、設計と製造を行なっています。ご存知のように、ブランドを代表するトノウ カーベックスも、フランク ミュラー自身が20歳代の若き独立時計師の頃に手掛け、ブランド誕生後もフランク ミュラーの代名詞として世界中の愛好家たちに認められています。その後、発表してきた各モデルも、デザインとメカニズムの密接な関係を強く意識し、ブランドに相応しい時計製作を続けていくための技術を蓄積し、そのすべてをマスターすることで高級時計=オート オルロジュリという称号を得ています。もちろん、才能ある多くのスタッフが、持てる技術をこのブランドに捧げているのも大きな魅力のひとつです。



CINTRÉE CURVEX™ for MEN

トノウ カーベックス

5850SCSUN
トノウ カーベックス サンセット
自動巻き センターセコンド
18Kピンクゴールドケース
日常生活防水 クロコダイルストラップ

トノウ カーベックスは、フランク ミュラー自身が創作した時計ケースデザインです。彼が、20歳代の若き独立時計師の頃、あるオーガーマイド時計のためのフォルムとして開発しました。トノウ カーベックスは、発表と同時に世界中のコレクターの目に止まり、ブランド誕生後も、代表的なケース形状として高い評価を得ています。ケースを形づくる3本の曲線の軸を球面上の1点に集めることによって、それぞれのラインが完璧な均衡を保つことができるよう緻密な計算を繰り返し、完成させたのです。

CINTRÉE CURVEX™ for MEN



5850CCA
トノウ カーベックス クロノグラフ
自動巻き 9時位置に12時間積算計
3時位置に30分積算計 18Kピンクゴールドケース
日常生活防水 クロコダイルストラップ



6850S6GG
トノウ カーベックス グランギシェ
自動巻き 12時位置に日付表示
6時位置にスモールセコンド 18Kホワイトゴールドケース
日常生活防水 クロコダイルストラップ



6850SCDSUN
トノウ カーベックス サンセット ダイヤモンド
自動巻き センターセコンド
18Kホワイトゴールドケース
日常生活防水 クロコダイルストラップ



6850SCREL
トノウ カーベックス レリーフ
自動巻き センターセコンド
18Kピンクゴールドケース
日常生活防水 クロコダイルストラップ



5850MCL
トノウ カーベックス マスターカレンダー
自動巻き センターセコンド
日付・曜日・月・ムーンプーズ表示
18Kピンクゴールドケース
日常生活防水 クロコダイルストラップ



7880SCDTRAL
トノウ カーベックス アロンジェ
自動巻き センターセコンド
6時位置に日付表示 18Kピンクゴールドケース
日常生活防水 クロコダイルストラップ



7880SCDT
トノウ カーベックス デイト
自動巻き センターセコンド 6時位置に日付表示
ステンレススチールケース
日常生活防水 クロコダイルストラップ



8080SCDTMAR
トノウ カーベックス マリナー ブルージーン
自動巻き センターセコンド 6時位置に日付表示
ステンレススチールケース
日常生活防水 クロコダイルストラップ



8883CCRCDF
トノウ カーベックス
スプリットセコンド ダブルフェイス クロノグラフ
自動巻き スプリットセコンド クロノグラフ
9時位置にスモールセコンド 3時位置に30分積算計
裏蓋側にバルスメーター、テレメーター、タキメーター
18Kピンクゴールドケース
日常生活防水 クロコダイルストラップ

CINTRÉE CURVEX™ for LADIES

トノウ カーベックス

独自の3次曲線によって立体的なフォルムを与えられたトノウ カーベックスは、3本の曲線の完璧なバランスによって成り立っています。典型的な20世紀のアルデコ様式を蘇らせながら、現代のスタイリッシュなデザイン感覚をも併せ持つケース形状は、アヴァンギャルドな文字盤などによって、いっそう個性的な表情を際立たせています。しかも、裏蓋、文字盤、針、サファイアガラスまでもケース形状に合わせて緻密な仕上げを施すことで、美しさを際立たせています。



1750S6DP
トノウ カーベックス レディース ダイヤモンド
手巻き 6時位置にスモールセコンド
18Kピンクゴールドケース
日常生活防水 クロコダイルストラップ

CINTRÉE CURVEX™ for LADIES



7502QZRELV-R
トノウ カーベックス アンサンブル
クォーツ 18Kピンクゴールドケース
日常生活防水 クロコダイルストラップ



2251QZD
インターミディエ ダイヤモンド
クォーツ 18Kホワイトゴールドケース
日常生活防水 クロコダイルストラップ



2251QZRELV-R
インターミディエ アンサンブル
クォーツ 18Kピンクゴールドケース
日常生活防水 クロコダイルストラップ



1752QZRELCD1R
トノウ カーベックス レリーフ
クォーツ ステンレススティールケース
日常生活防水 ステンレススティールブレスレット



1750DCOLDREAMS
トノウ カーベックス カラードリーム ダイヤモンド
手巻き 6時位置にスモールセコンド
18Kホワイトゴールドケース
日常生活防水 クロコダイルストラップ

CINTRÉE CURVEX™ for LADIES



1752BQZ
トノウ カーベックス レディース
クォーツ ステンレススティールケース
日常生活防水 ステンレススティールブレスレット



1750S6CMETRO
トノウ カーベックス クロノメトロ
手巻き 6時位置にスモールセコンド
18Kピンクゴールドケース
日常生活防水 クロコダイルストラップ



1752QZMAGCOL
トノウ カーベックス マジック カラー
クォーツ インデックスにプレシャス &
セミプレシャスストーン 18Kピンクゴールドケース
日常生活防水 クロコダイルストラップ



1750S6D
トノウ カーベックス レディース ダイヤモンド
手巻き 6時位置にスモールセコンド
18Kホワイトゴールドケース
日常生活防水 クロコダイルストラップ



LONG ISLAND™ for MEN

ロングアイランド

1200S6GG
ロングアイランド グランギシェ
自動巻き 12時位置に日付表示
6時位置にスモールセコンド 18Kピンクゴールドケース
日常生活防水 クロコダイルストラップ

ロングアイランドは、1920年代から1930年代にかけて一世を風靡したノヴェチェント スタイルに、アールデコ様式の現代的な解釈を加え、生み出されました。文字盤に描かれたダイナミックなビザン数字、クラシックなスベード型の時分針、さらには、時間の概念を表現するためにオーバル状の分目盛りを中心部分に配置するなど、ロングアイランドを創作したフランク ミュラーのインスピレーションの源泉となる、20世紀初頭の華やかな芸術スタイルが凝縮されています。

LONG ISLAND™ for MEN



1000SC
ロングアイランド

自動巻き 18Kピンクゴールドケース
日常生活防水 18Kピンクゴールドブレスレット



1100DSR
ロングアイランド ビーレトログラード セCOND

自動巻き 0 から30秒 30秒から60秒を分割表示する
ビーレトログラード セCOND 18Kピンクゴールドケース
日常生活防水 クロコダイルストラップ



1100MP
ロングアイランド クロノグラフ モノプッシャー

手巻き モノプッシャー クロノグラフ
3時位置に30分積算計 9時位置にスモールセコンド
18Kホワイトゴールドケース
日常生活防水 クロコダイルストラップ



1200MCL
ロングアイランド マスターカレンダー

自動巻き 日付・曜日・月・ムーンフェイズ表示
18Kピンクゴールドケース
日常生活防水 クロコダイルストラップ

LONG ISLAND™ for MEN



1200SCCOLORDREAMS
 ロングアイランド カラードリーム
 自動巻き ステンレススティールケース
 日常生活防水 クロコダイルストラップ



1200S6GG
 ロングアイランド グランギシェ
 自動巻き 12時位置に日付表示
 6時位置にスモールセコンド 18Kホワイトゴールドケース
 日常生活防水 クロコダイルストラップ



1200SCREL
 ロングアイランド レリーフ
 自動巻き 18Kピンクゴールドケース
 日常生活防水 クロコダイルストラップ



1100DSR
 ロングアイランド ビーレトログラード セCOND
 自動巻き 0から30秒30秒から60秒を分割表示する
 ビーレトログラード セCOND 18Kホワイトゴールドケース
 日常生活防水 クロコダイルストラップ

LONG ISLAND™ for LADIES

ロングアイランド

ロングアイランドは、20世紀初頭に栄えた芸術的なスタイルによって、フランク ミュラーのインスピレーションを表現しています。正面から見ると、シンプルなレクタングル ケースですが、ケース形状を12時と6時の方向に緩やかに湾曲させることで、適度なボリュームを醸し出しています。文字盤いっぱいに描かれた数字、スベード型の時針、オーバル状の分目盛りなど、華やかで精緻な芸術スタイルを随所に凝縮。登場以来、人気コレクションのひとつとなっています。

902QZRELV-R
ロングアイランド アンサンブル
クォーツ 18Kホワイトゴールドケース
日常生活防水 クロコダイルストラップ

902QZREL
ロングアイランド レリーフ
クォーツ 18Kピンクゴールドケース
日常生活防水 クロコダイルストラップ

902QZDCOLDREAMS
ロングアイランド カラードリーム ダイヤモンド
クォーツ 18Kピンクゴールドケース
日常生活防水 クロコダイルストラップ

LONG ISLAND™ for LADIES



952QZD1P
ロングアイランド シングルバスティーユ ダイヤモンド
クォーツ 18Kホワイトゴールドケース
日常生活防水 18Kホワイトゴールドブレスレット



802QZRELD
ロングアイランド プティ レリーフ ダイヤモンド
クォーツ 18Kピンクゴールドケース
日常生活防水 クロコダイルストラップ



902QZ
ロングアイランド レディース
クォーツ 18Kピンクゴールドケース
日常生活防水 クロコダイルストラップ



902QZRELV-R
ロングアイランド アンサンブル
クォーツ 18Kピンクゴールドケース
日常生活防水 クロコダイルストラップ

LONG ISLAND™ for LADIES



902QZCOLDREAMS
 ロングアイランド カラードリーム
 クォーツ ステンレススチールケース
 日常生活防水 ステンレススチールブレスレット



902QZRELMOPD
 ロングアイランド マザー オブ パール ダイヤモンド
 クォーツ 18Kホワイトゴールドケース
 日常生活防水 クロコダイルストラップ



900S6D
 ロングアイランド レディース ダイヤモンド
 手巻き 6時位置にスモールセコンド
 18Kピンクゴールドケース 日常生活防水
 18Kピンクゴールドブレスレット



952QZ
 ロングアイランド レディース
 クォーツ 18Kピンクゴールドケース
 日常生活防水 クロコダイルストラップ



952QZMAGICCOLOR
 ロングアイランドマジック カラー
 クォーツ インデックスにプレシャス&
 セミプレシャストーン 18Kピンクゴールドケース
 日常生活防水 クロコダイルストラップ



MASTER SQUARE

マスタースクエア

6000HSCDT
マスタースクエア

自動巻き センターセコンド 6時位置に日付表示
18Kピンクゴールドケース
日常生活防水 クロコダイルストラップ

マスタースクエアは、直線と湾曲をモチーフにし、アールデコ様式からインスピレーションを得たコレクションです。ケースを構成する4辺の長さを揃え、文字盤を真四角にフレーミングするスクエアケースを採用。また、文字盤の中心部から放射状にデフォルメされた独特のローマン数字を配置し、シンプルかつ大胆なデザインとなっています。ボリュームのあるケース形状ながら、フランクミュラー特有のカーベックスシェイブによって手首への絶妙な装着感を実現しています。

MASTER SQUARE



6002PQZ
マスタースクエア プティ
クォーツ 18Kピンクゴールドケース
日常生活防水 クロコダイルストラップ



6002SQZRELIEF
マスタースクエア レリーフ
クォーツ 18Kホワイトゴールドケース
日常生活防水 クロコダイルストラップ



6002SQZDRELIEF
マスタースクエア レリーフ ダイヤモンド
クォーツ 18Kピンクゴールドケース
日常生活防水 クロコダイルストラップ



6000SCDTKING
マスタースクエア キング
自動巻き センターセコンド
6時位置に日付表示 18Kホワイトゴールドケース
日常生活防水 クロコダイルストラップ



6000SCDKCD1RREL
 マスタースクエア キング レリーフ ダイヤモンド
 自動巻き センターセコンド 6時位置に日付表示
 18Kピンクゴールドケース
 日常生活防水 クロコダイルストラップ

MASTER SQUARE



6002LQZDMIROIR
 マスタースクエア ミラー ダイヤモンド
 クォーツ 18Kホワイトゴールドケース
 日常生活防水 クロコダイルストラップ



6002MQZCOLDRMV
 マスタースクエア カラードリーム
 クォーツ ステンレススティールケース
 日常生活防水 クロコダイルストラップ



6000HSCDT
 マスタースクエア
 自動巻き センターセコンド 6時位置に日付表示
 18Kピンクゴールドケース
 日常生活防水 クロコダイルストラップ

ART DECO

アールデコ



11002SQZDCD
アールデコ レディース ダイヤモンド

クォーツ 18Kホワイトゴールドケース
日常生活防水 クロコダイルストラップ



11000HSC
アールデコ

自動巻き センターセコンド
18Kピンクゴールドケース 日常生活防水
クロコダイルストラップ

アールデコは、トノウ型のシェイプですが、フランク ミュラーの象徴的な存在として広く知られたトノウ カーベックスとはひと味異なり、エッジを立てたカッティングを施すことで、斬新なケース形状となっています。フランク ミュラーのアールデコ コレクションは、現代風にアレンジしたアールデコ 様式であり、新たなスタイルを提案しています。



11002LQZ
アールデコ

クォーツ ステンレススチールケース
日常生活防水 クロコダイルストラップ

GALET

ギャレ



3002SQZV
ギャレ レディース
クォーツ 18Kピンクゴールドケース
日常生活防水 クロコダイルストラップ



3002LQZ
ギャレ レディース
クォーツ ステンレススティールケース
日常生活防水 クロコダイルストラップ



3002LQZRD3
ギャレ レディース ダイヤモンド
クォーツ 18Kホワイトゴールドケース
日常生活防水 クロコダイルストラップ

ギャレとは、川辺にある小石などを意味する言葉です。まるで、膨大な時間の経過とともに水の流れによって丸みを帯びていく小石のように、時の流れを意識し、表現したデザインとなっています。文字盤のインデックスは、ビザン数字とローマン数字の2つを用意しています。

HEART TO HEART

ハート トゥ ハート



5002SQZC6H
ハート トゥ ハート

クォーツ 18Kピンクゴールドケース
日常生活防水 クロコダイルストラップ



5002SQZDC4CD
ハート トゥ ハート キャトル ダイヤモンド

クォーツ 18Kホワイトゴールドケース
日常生活防水 クロコダイルストラップ



5000KSCD3CD
ハート トゥ ハート ダイヤモンド

自動巻き センターセコンド 18Kホワイトゴールドケース
日常生活防水 クロコダイルストラップ

5000HSCC6HD3
ハート トゥ ハート ダイヤモンド

自動巻き センターセコンド 18Kピンクゴールドケース
日常生活防水 クロコダイルストラップ

ハートトゥハートは、文字盤のどこかにハートのモチーフをデザインすることで、透明感のある放射状のギョウシェ模様とともに、華やかで美しい創作的なコレクションとなっています。ケースのフォルムは、トノウ カーベックスに新たな表情を加えたアートコレクションのひとつであり、3時と9時の位置に少し膨らみを持たせることで、フランク ミュラーらしい柔らかく優しい印象となっています。

5850CASA
カサブランカ

自動巻き センターセコンド 夜光の針と数字
ステンレススティールケース
日常生活防水 カーフストラップ



CASABLANCA™

カサブランカ

カサブランカは、映画『カサブランカ』がモデル名の由来で、1940年代のカサブランカからインスピレーションを得ています。フランクミュラー初のステンレススティールモデルはサハラ砂漠の砂塵からメカニズムを保護し、夜光塗料を施した文字盤は真っ暗な夜道でも視認性を確保し、タフなカーフベルトはアフリカの酷暑にも負けない耐久性があります。紫外線から守るためのUV処理加工を施していない文字盤は、使い込むほどに風合いのあるエイジングを楽しめます。



5850CASA
カサブランカ

自動巻き センターセコンド 夜光の針と数字
ステンレススティールケース
日常生活防水 カーフストラップ

CASABLANCA™

5850CASA
カサブランカ

自動巻き センターセコンド 夜光の針と数字
ステンレススティールケース
日常生活防水 ステンレススティールブレスレット



1752QZCASA
カサブランカ レディース

クォーツ 夜光の針と数字 ステンレススティールケース
日常生活防水 ステンレススティールブレスレット



1752QZCASA
カサブランカ レディース

クォーツ 夜光の針と数字 ステンレススティールケース
日常生活防水 ステンレススティールブレスレット



1752QZCASA
カサブランカ レディース

クォーツ 夜光の針と数字 ステンレススティールケース
日常生活防水 ステンレススティールブレスレット



5850CASA
カサブランカ

自動巻き センターセコンド 夜光の針と数字
ステンレススティールケース
日常生活防水 カーフストラップ



8880CASADT
カサブランカ

自動巻き センターセコンド 夜光の針と数字
6時位置に日付表示 ステンレススティールケース
日常生活防水 カーフストラップ



8885CASACCDT
カサブランカ クロノグラフ

自動巻き 夜光の針と数字 クロノグラフ
9時位置にスモールセコンド
3時位置に30分積算計 6時位置に日付表示
ステンレススティールケース
日常生活防水 カーフストラップ

CONQUISTADOR

コンキスタドール

コンキスタドールとは、征服者を意味するスペイン語です。このネーミングには、未だに踏み込んでいない新たな時代を切り開き、腕時計を進化させるというフランク ミュラーの強い意志が込められています。トノウ カーベックスからインスピレーションを得ながら、ベゼル部分にステップを付けて2段構造にすることで、適度なボリューム感を持たせ、圧倒的な存在感と機能美を両立。独自のアイデアを進化させたモデルは、新たなスタイルを築き上げることに成功したのです。



8005CC

コンキスタドール クロノグラフ

自動巻き 2カウンタークロノグラフ 6時位置に日付表示
3時位置に30分、9時位置に12時間の積算計
ステンレススチールケース
日常生活防水 ステンレススチールブレスレット



8005HSCRSUN
 コンキスタドル ライジングサン
 自動巻き センターセコンド
 6時位置に日付表示 ステンレススティールケース
 日常生活防水 ステンレススティールブレスレット



8005CC
 コンキスタドル クロノグラフ
 自動巻き 2カウンタークロノグラフ
 6時位置に日付表示 3時位置に30分、
 9時位置に12時間の積算計 18Kホワイトゴールドケース
 日常生活防水 ラバーストラップ



8005SCKING
 コンキスタドル キング
 自動巻き センターセコンド
 6時位置に日付表示 18Kピンクゴールドケース
 日常生活防水 クロコダイルストラップ



8005HCCNR
 コンキスタドル クロノグラフ ノアール
 自動巻き 2カウンタークロノグラフ
 6時位置に日付表示 3時位置に30分、
 9時位置に12時間の積算計
 ステンレススティールケース (PVD加工)
 日常生活防水 ラバーストラップ

10000SCKING
コンキスタドール コルテス キング
自動巻き センターセコンド 6時位置に日付表示
18Kピンクゴールドケース
日常生活防水 クロコダイルストラップ

CONQUISTADOR CORTEZ

コンキスタドール コルテス



10000L
コンキスタドール コルテス レディース
自動巻き センターセコンド 6時位置に日付表示
18Kピンクゴールドケース
日常生活防水 クロコダイルストラップ



10000HSC
コンキスタドール コルテス
自動巻き センターセコンド 6時位置に日付表示
ステンレススチールケース
日常生活防水 クロコダイルストラップ



10000CC
コンキスタドール コルテス クロノグラフ
自動巻き 2カウンタークロノグラフ 6時位置に日付表示
3時位置に30分、9時位置に12時間の積算計
18Kピンクゴールドケース
日常生活防水 クロコダイルストラップ

コンキスタドール コルテスは、16世紀に活躍したスペイン人の探検家、エルナン コルテスに捧げられたモデルです。新大陸を切り開いたコルテスは、スペインでは英雄として讃えられ、その強い意志がいまだに語り継がれているところから着想されました。彼の強い意志をフォルムに再現したボディは、2段構造と大きな側面を特徴とし、力強い存在感を放っています。強い意志に憧れをもつ愛好家のために創作された、フランク ミュラーからのメッセージでもあります。

BLACK CROCO™
 GOLD CROCO™
 IRON CROCO™

ブラック クロコ / ゴールド クロコ / アイアン クロコ



クロコ コレクションは、クロコダイルの迫力を腕時計に再現。ケースから文字盤までクロコダイルの竹班模様（たけふもよう）が彫刻され、すべての模様が正確につながるよう手作業で合わせ込まれ、時計全体がクロコダイルの一枚革で覆われているような大迫力に仕上がっています。ステンレススティールにブラックPVD仕上げのブラック クロコ、18Kピンクゴールドのゴールド クロコ、ステンレススティールの無垢の輝きが美しいアイアン クロコの3タイプが揃います。

8880CHBLKCRO
 ブラック クロコ クレイジー アワーズ
 自動巻き ランダムに配置されたインデックスへ
 正時になると瞬時に時針がジャンプして時を示す
 ステンレススティールケース (PVD加工)
 日常生活防水 クロコダイルストラップ

8880SCGOLDCRO
 ゴールド クロコ
 自動巻き センターセコンド
 18Kピンクゴールドケース 日常生活防水
 クロコダイルストラップ

8880SCIRONCRO
 アイアン クロコ
 自動巻き センターセコンド
 ステンレススティールケース 日常生活防水
 クロコダイルストラップ



8880CCATGOLDCRO
ゴールド クロコ クロノグラフ

自動巻き クロノグラフ 9時位置にスモールセコンド
3時位置に30分積算計 6時位置に日付表示
18Kピンクゴールドケース
日常生活防水 クロコダイルストラップ

BLACK CROCO™
GOLD CROCO™
IRON CROCO™



8880SCBLKCRO
ブラック クロコ

自動巻き センターセコンド
ステンレススティールケース (PVD加工)
日常生活防水 クロコダイルストラップ



8880SCGOLDCRO
ゴールド クロコ

自動巻き センターセコンド
18Kピンクゴールドケース
日常生活防水 クロコダイルストラップ



8880SCIRONCRO
アイアン クロコ

自動巻き センターセコンド
ステンレススティールケース
日常生活防水 クロコダイルストラップ

BLACK CROCO™
 GOLD CROCO™
 IRON CROCO™



8880CCATBLKCRO
 ブラック クロコ クロノグラフ

自動巻き クロノグラフ 9時位置にスモールセコンド
 3時位置に30分積算計 6時位置に日付表示
 ステンレススチールケース(PVD加工)
 日常生活防水 クロコダイルストラップ



8880MBSCDTIRONCRO
 アイアン クロコ マスターバンカー

自動巻き 1個のリユーズで調整可能な3タイムゾーン
 8時位置に日付表示 ステンレススチールケース
 日常生活防水 クロコダイルストラップ



8880TBRBLKCRO
 ブラック クロコ ツールビヨン

手巻き ツールビヨン
 ステンレススチールケース(PVD加工)
 日常生活防水 クロコダイルストラップ



8880CHIRONCRO
 アイアン クロコ クレイジー アワーズ

自動巻き ランダムに配置されたインデックスへ正時になると
 瞬時に時針がジャンプして時を示す ステンレススチールケース
 日常生活防水 クロコダイルストラップ

CONQUISTADOR GRAND PRIX™

コンキスタドール グランプリ



8900CCJ

コンキスタドール グランプリ クロノグラフ

自動巻き クロノグラフ 9時位置にスモールセコンド
3時位置に30分積算計 6時位置に日付表示 チタンケース
10気圧防水 クロコダイルストラップ

コンキスタドール グランプリは、F1シンガポールグランプリを讃えるために誕生。レーシングスピリッツを色濃く映したケースデザイン、インデックスが刻み込まれたベゼル、一部を肉抜きした大ぶりの針など、フランクミュラーならではの革新的なスポーツウォッチとなっています。ケース素材には、マグネシウムを主体とした超軽量で強固な合金で、F1や航空機などで使われているエルガを始め、チタニウム、ブラックチタニウムなど、異なる素材を組み合わせ使用しています。

CONQUISTADOR GRAND PRIX™



8900CCJ ER-RUBBER
 コンキスタドール グランプリ
 ライジングサン クロノグラフ

自動巻き クロノグラフ 9時位置にスモールセコンド
 3時位置に30分積算計 6時位置に日付表示
 ブラックチタン×エルガケース
 10気圧防水 ラバーストラップ



8900CCJ
 コンキスタドール グランプリ クロノグラフ

自動巻き クロノグラフ 9時位置にスモールセコンド
 3時位置に30分積算計 6時位置に日付表示
 ブラックチタン×18Kピンクゴールドケース
 10気圧防水 クロコダイルストラップ



9900TGP
 コンキスタドール グランプリ ツールビヨン

手巻き ツールビヨン ブラックチタン×チタンケース
 10気圧防水 クロコダイルストラップ



8900CCJ
 コンキスタドール グランプリ クロノグラフ

自動巻き クロノグラフ 9時位置にスモールセコンド
 3時位置に30分積算計 6時位置に日付表示
 ブラックチタン×18Kピンクゴールドケース
 10気圧防水 クロコダイルストラップ

CONQUISTADOR GRAND PRIX™ CORTEZ

コンキスタドール グランプリ コルテス



10800SCDTGPG
コンキスタドール グランプリ コルテス
自動巻き センターセコンド 6時位置に日付表示
ブラックチタン×エルガケース
日常生活防水 ラバーストラップ



10800SCDTGPG
コンキスタドール グランプリ コルテス
自動巻き センターセコンド
6時位置に日付表示 チタンケース
日常生活防水 ラバーストラップ



10800SCDTGPG
コンキスタドール グランプリ コルテス
自動巻き センターセコンド
6時位置に日付表示
ブラックチタン×チタンケース
日常生活防水 ラバーストラップ



10800CCDTGPG
コンキスタドール グランプリ コルテス クロノグラフ
自動巻き クロノグラフ 9時位置にスモールセコンド
3時位置に30分積算計 6時位置に日付表示
ブラックチタン×18Kピンクゴールドケース
日常生活防水 ラバーストラップ

F1シンガポールグランプリを讃えるために生み出されたスポーツウォッチには、圧倒的な存在感を放つ縦横同寸のコルテスシリーズもあります。文字盤は多様なパーツを積層して立体感を出し、さらに、文字盤の中心から放射状に延びるサンレイギョウシェを波打つようなイメージでデフォルメした、スーパーバグ（新しい波）ギョウシェを採用しています。ハイテクなケース素材とともに、モータースポーツを強く意識したスポーツウォッチに相応しい躍動感まで与えられています。

VANGUARD

ヴァンガード



ヴァンガードは、伝統的な技術を大切にしながらも革新を求め続けているフランク ミュラーが、新たなカーベックス（曲線）を追求した先進的モデル。最大の特徴は、ストラップを取り付けるためのラグを無くし、取り付け位置が分からないよう、ストラップをケース内部に埋め込んで一体化しているところです。インデックスは、このモデルのためにデザインされた、迫力のある立体的なアラビア数字を開発。美しく、前衛的なスタイルが、トレンドをリードしていきます。

V45SCDT
ヴァンガード

自動巻き センターセコンド
6時位置に日付表示 チタンケース
日常生活防水 クロコダイル×ラバーストラップ



V45SCDT
ヴァンガード

自動巻き センターセコンド 6時位置に日付表示
ステンレススチールケース
日常生活防水 クロコダイル×ラバーストラップ



V45CCDT
ヴァンガード クロノグラフ

自動巻き クロノグラフ 9時位置にスモールセコンド
3時位置に30分積算計 6時位置に日付表示
18Kピンクゴールドケース
日常生活防水 クロコダイル×ラバーストラップ



V45SCDT
ヴァンガード

自動巻き センターセコンド
6時位置に日付表示 チタンケース
日常生活防水 クロコダイル×ラバーストラップ

PLAYFUL COMPLICATIONS

プレイフル コンプリケーション

「宇宙は、あるがままに存在し、時間は、人間が創り出した便宜上の概念です。ところが、人間は、自らが創り出した便宜上の概念に支配されてしまったのです。時間は、本来、自由なものです。いつの間にか人々を支配してしまっている時間から、人々を解放することも、私に課せられた大切な役目だと考えています」。複雑時計の魔術師と呼ばれ、天才時計師の名声を欲しいままにしているフランク ミュラー。時に、彼の天賦の才は、奇想天外なアイデアによって“自分だけの時間”を発想することがあります。天才時計師は、腕時計を、時を知るための道具から解放し、“時を遊ぶ道具”として創造することで、自由奔放な時間を提供してくれるのです。



CRAZY HOURS™

クレイジー アワーズ

5850CH

トノウ カーベックス クレイジー アワーズ

自動巻き ランダムに配置されたインデックスへ正時になると
瞬時に時針がジャンプして時を示す
18K ホワイトゴールドケース
日常生活防水 クロコダイルストラップ

クレイジー アワーズは、時の概念についてまったく新しいアプローチで創作されました。それは、慣れ親しみ使ってきた、12時間に分割された時の在り方を打ち破った腕時計です。60分間で1回転する分針が正時を指すと、時針は、現時刻から次の時刻へ瞬時にジャンプ。クレイジー アワーズの文字盤に配列された数字は、通常とは異なり、変則的に並べられ表示されています。斬新な時針の動きは、愛用しているうち、独自の意味を持つようになるかもしれません。

CRAZY HOURS™



6850CH

トノウ カーベックス クレイジー アワーズ

自動巻き ランダムに配置されたインデックスへ正時になると
瞬時に時針がジャンプして時を示す
18Kホワイトゴールドケース
日常生活防水 クロコダイルストラップ



1200CH

ロングアイランド クレイジー アワーズ

自動巻き ランダムに配置されたインデックスへ正時になると
瞬時に時針がジャンプして時を示す
18Kピンクゴールドケース
日常生活防水 クロコダイルストラップ



1200CHCOLDREAMS

ロングアイランド クレイジー カラードリーム

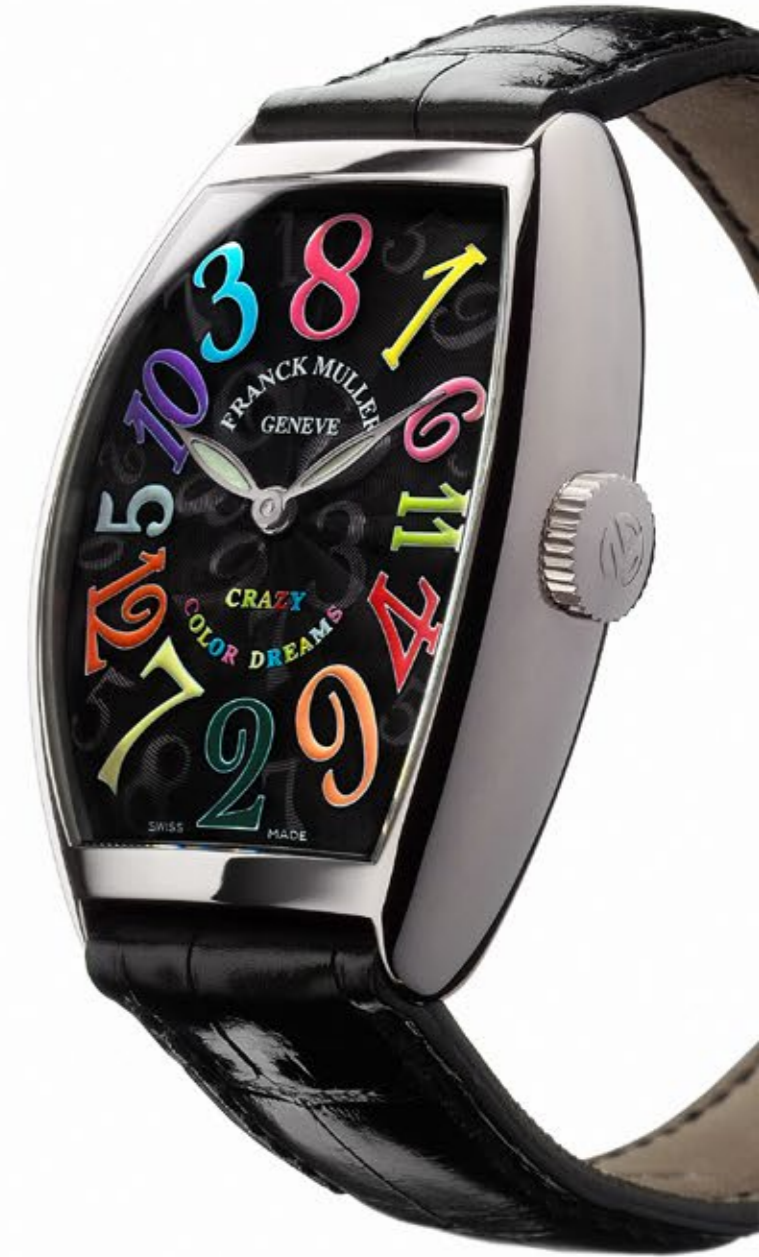
自動巻き ランダムに配置されたインデックスへ正時になると
瞬時に時針がジャンプして時を示す
18Kホワイトゴールドケース
日常生活防水 クロコダイルストラップ



1300TCHBAG

ロングアイランド クレイジー アワーズ
トゥールビヨン バゲットカット ダイヤモンド

手巻き トゥールビヨン ランダムに配置されたインデックスへ
正時になると瞬時に時針がジャンプして時を示す
18Kホワイトゴールドケース
日常生活防水 クロコダイルストラップ



7851CHCOLDREAMS

トノウ カーベックス クレイジー カラードリーム

自動巻き ランダムに配置されたインデックスへ正時になると
瞬時に時針がジャンプして時を示す
18Kホワイトゴールドケース
日常生活防水 クロコダイルストラップ

TOTALLY CRAZY™

トータリー クレイジー



5850TTCH

トノウ カーベックス トータリー クレイジー

自動巻き ランダムに配置されたインデックスへ正時になると
瞬時に時針がジャンピングします
同様に日付は24時を過ぎるとジャンピングします
18Kピンクゴールドケース
日常生活防水 クロコダイルストラップ



5850TTCH

トノウ カーベックス トータリー クレイジー

自動巻き ランダムに配置されたインデックスへ正時になると
瞬時に時針がジャンピングします
同様に日付は24時を過ぎるとジャンピングします
18Kホワイトゴールドケース
日常生活防水 クロコダイルストラップ



1250TTCH

ロングアイランド トータリー クレイジー

自動巻き ランダムに配置されたインデックスへ正時になると
瞬時に時針がジャンピングします
同様に日付は24時を過ぎるとジャンピングします
18Kホワイトゴールドケース
日常生活防水 クロコダイルストラップ

トータリー クレイジーは、自由に時間を創作するクレイジー アワーズを、より飛躍させ、より意外性を盛り込むことで“時を遊ぶ道具”にした腕時計です。まず、クレイジー アワーズと同様、60分間で1回転する分針が正時を指すと、変則的に並べられた時刻の位置へ、時針が瞬時にジャンプします。しかも、トータリー クレイジーでは、時針が24時間分の役目を果たした瞬間、日付を示すデイト針も、変則的に並べられた次の日付の位置へ、瞬時にジャンプしてしまいます。

MASTER BANKER

マスターバンカー

マスターバンカーは、フランク ミュラーの友人でもある銀行家による、瞬時に世界の金融市場の時刻が読み取れる腕時計があれば、というひと言から発想されました。3個所の異なるタイムゾーンの時刻を1個の自動巻きムーブメントで表示し、しかも、それぞれの時刻の調整や設定はリュウズ1本で操作することが可能です。この画期的な3タイムゾーン機構は、機械式時計の永い歴史のなかでも初めて考案され、特許登録された機構であり、代表作のひとつとなっています。



7000CCMB

ラウンド マスターバンカー クロノグラフ

自動巻き 1個のリュウズで調整可能な3タイムゾーン
クロノグラフ 3時位置に日付表示 9時位置にスモールセコンド
12時位置に30分積算計 ステンレススチールケース
日常生活防水 クロコダイルストラップ



5850MB
 トノウ カーベックス マスターバンカー
 自動巻き センターセコンド
 1本のリュウズで調整可能な3タイムゾーン
 3時位置に日付表示 ステンレススチールケース
 日常生活防水 クロコダイルストラップ

MASTER BANKER



6850MB
 トノウ カーベックス マスターバンカー
 自動巻き センターセコンド
 1個のリュウズで調整可能な3タイムゾーン
 3時位置に日付表示 ステンレススチールケース
 日常生活防水 ステンレススチールブレスレット



8880MBSCDT
 トノウ カーベックス マスターバンカー
 自動巻き センターセコンド
 1個のリュウズで調整可能な3タイムゾーン
 8時位置に日付表示 18Kホワイトゴールドケース
 日常生活防水 クロコダイルストラップ



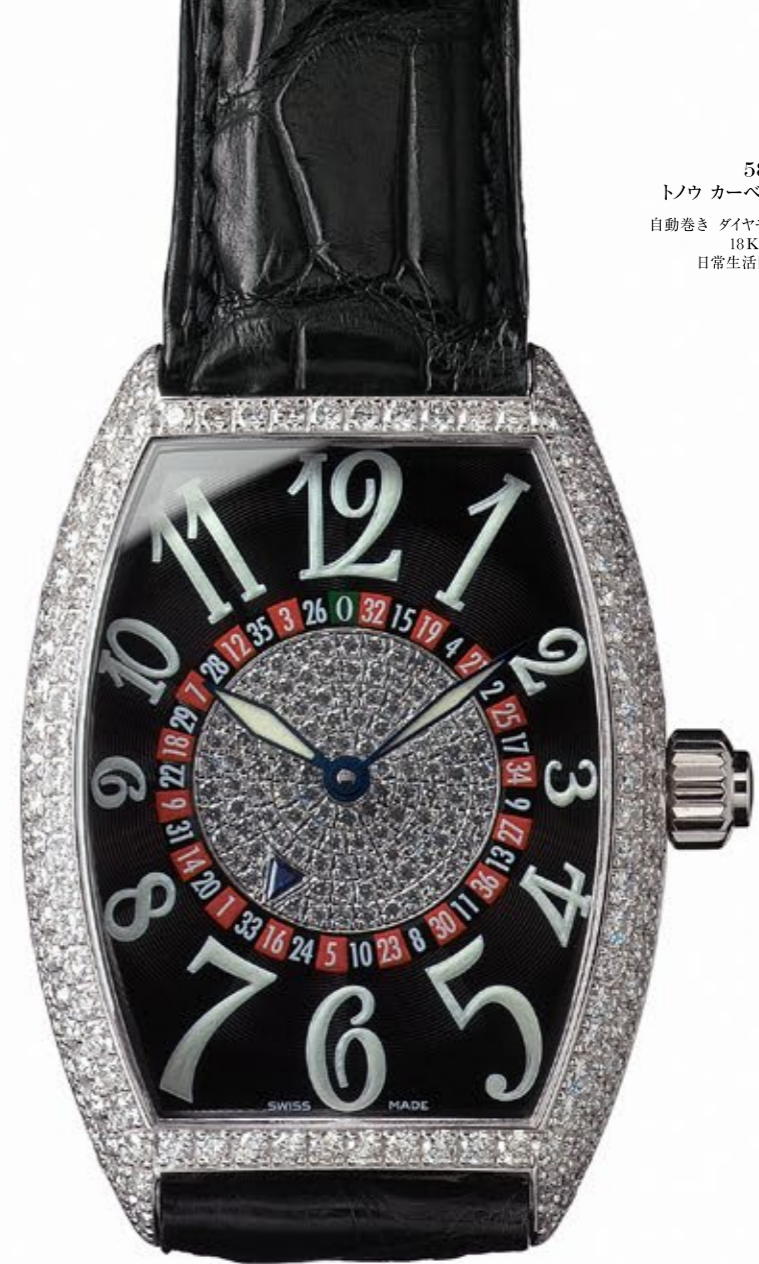
1250MBLDT
 ロングアイランド マスターバンカー ルナ
 自動巻き 1個のリュウズで調整可能な3タイムゾーン
 デイ&ナイト表示付き
 6時位置にムーンフェイズとカレンダー表示
 18Kピンクゴールドケース
 日常生活防水 クロコダイルストラップ

VEGAS™

ヴェガス



6850VEGAS
トノウ カーベックス ヴェガス
自動巻き センター針によるルーレット表示
18Kピンクゴールドケース
日常生活防水 クロコダイルストラップ



5850VEGASD
トノウ カーベックス ヴェガス ダイヤモンド
自動巻き ダイヤモンドディスクによるルーレット表示
18Kホワイトゴールドケース
日常生活防水 クロコダイルストラップ

ヴェガスは、ラスヴェガスのカジノからインスピレーションを得た、遊び心に溢れた斬新な腕時計です。最大の特徴は、文字盤の中央に組み込まれたルーレット機能。リュウズと同軸に組み込まれたプッシュボタンを押せば、文字盤中央にセットされたルーレット針が猛烈なスピードで回転を始め、プッシュボタンから手を離せばルーレット上のどこかの数字にルーレット針が止まります。既成概念に挑戦する遊び心をもっとも開花させた機構であり、特許も取得しています。

VEGAS™



5850VEGAS

トノウ カーベックス ヴェガス

自動巻き センター針によるルーレット表示
18Kホワイトゴールドケース
日常生活防水 クロコダイルストラップ



1250VEGAS

ロングアイランド ヴェガス

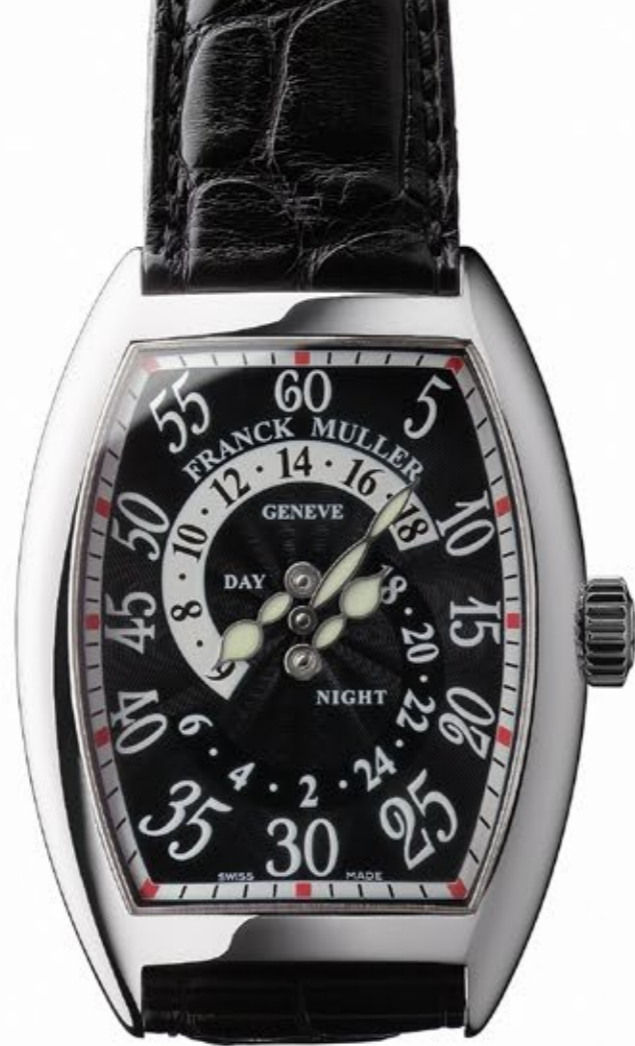
自動巻き センター針によるルーレット表示
18Kホワイトゴールドケース
日常生活防水 クロコダイルストラップ



6850VEGAS

トノウ カーベックス ヴェガス

自動巻き センター針によるルーレット表示
18Kピンクゴールドケース
日常生活防水 クロコダイルストラップ



DOUBLE RETROGRADE HOURS

ダブル レトログラード アワー

7880DHR
トノウ カーベックス ダブル レトログラード アワー
自動巻き 2本のレトログラード時針が、昼夜をそれぞれ表示
DAYの針が18時を指す瞬間にフライバック、
同時にNIGHTの針へとスイッチ動作する
18Kホワイトゴールドケース
日常生活防水 クロコダイルストラップ



7880HRJN
トノウ カーベックス
ダブル レトログラード アワー デイ&ナイト
自動巻き 6時位置に昼夜表示 スモールセコンド
時針が18時を指す瞬間にフライバックし1日2往復する
18Kピンクゴールドケース
日常生活防水 クロコダイルストラップ



1300DHR
ロングアイランド ダブル レトログラード アワー
自動巻き 2本のレトログラード時針が、昼夜をそれぞれ表示
DAYの針が18時を指す瞬間にフライバック、
同時にNIGHTの針へとスイッチ動作する
18Kホワイトゴールドケース
日常生活防水 クロコダイルストラップ

ダブル レトログラード アワーは、昼間のオンタイムと夜間のオフタイムを区別し、複雑機構であるレトログラード式の時針で表示。DAYと記された白い部分を時針が6時から18時まで進み、18時に達すると瞬時に6時に戻り、時間もNIGHTと記された黒い部分の時針へとボタンタッチ。12時間後には、再び、DAY部分の時針へと役目が移ります。レトログラード機構は、限られた時計師だけが扱える高度な技術であり、太陽と月の関係を見事に再現しています。

IRREGULAR RETROGRADE HOURS

イレギュラー レトログランド アワー



1300HIRL
ロングアイランド
イレギュラー レトログランド アワー

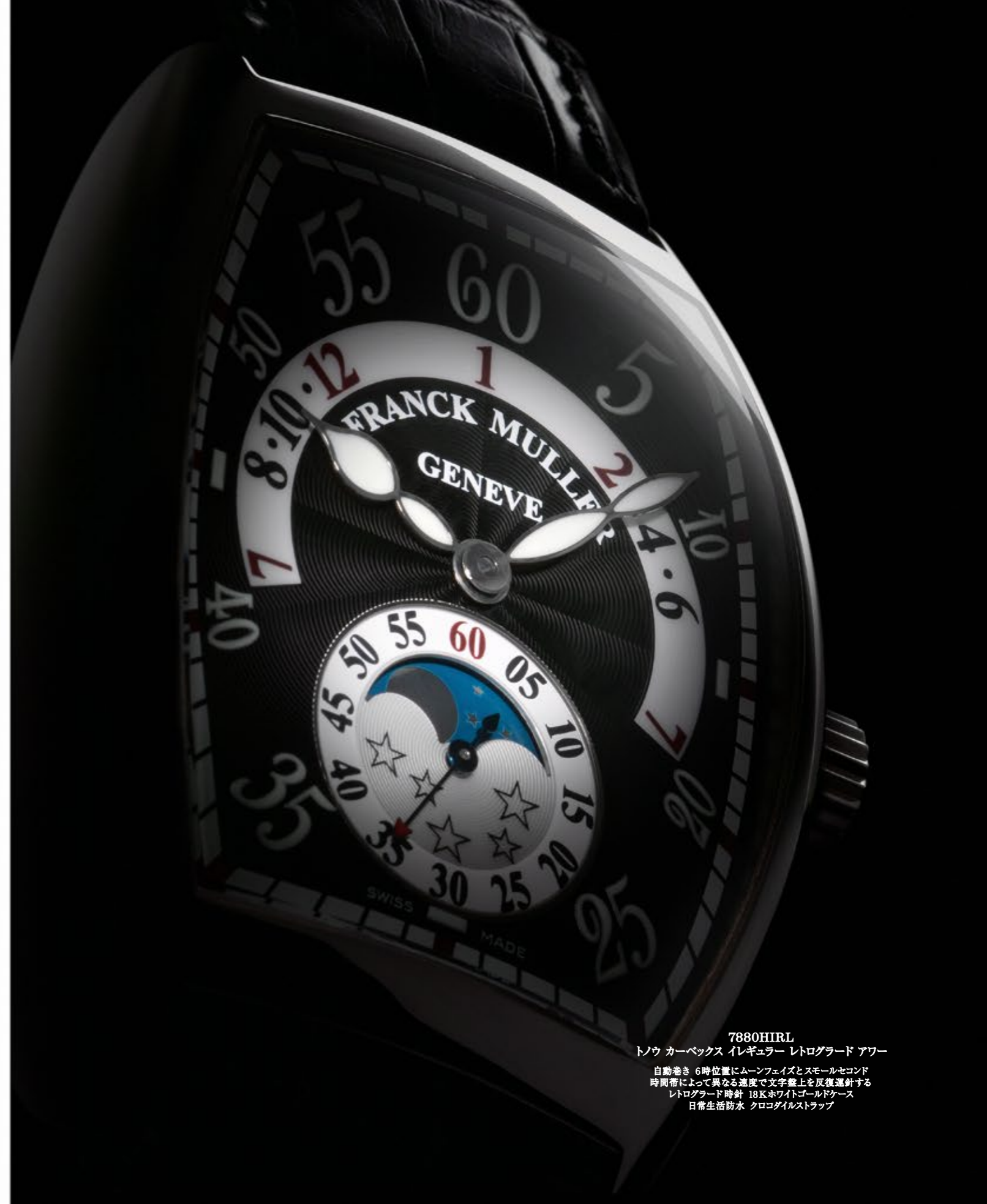
自動巻き 6時位置にムーンフェイズとスモールセコンド
時間帯によって異なる速度で文字盤上を反復運針する
レトログランド時針 18Kホワイトゴールドケース
日常生活防水 クロコダイルストラップ



7880HIRL
トノウ カーベックス
イレギュラー レトログランド アワー

自動巻き 6時位置にムーンフェイズとスモールセコンド
時間帯によって異なる速度で文字盤上を反復運針する
レトログランド時針 18Kピンクゴールドケース
日常生活防水 クロコダイルストラップ

イレギュラー レトログランド アワーは、楽しいときには時間の経過が早く、退屈な場合には長く感じるという人の体感をベースに着想しています。つまり、時針の動きを変則的にし、時間の感じ方を表現。朝7時から8時までの朝食タイム、12時から14時までのランチタイム、夕方の18時から19時までをスロータイムとして時刻の間隔を広くし、時の経過を遅く感じさせます。レトログランド式の複雑機構により、大切な人と過ごす時間が長く続くよう考案したのです。



7880HIRL
トノウ カーベックス イレギュラー レトログランド アワー

自動巻き 6時位置にムーンフェイズとスモールセコンド
時間帯によって異なる速度で文字盤上を反復運針する
レトログランド時針 18Kホワイトゴールドケース
日常生活防水 クロコダイルストラップ



SECRET HOURS™

シークレット アワーズ



7880SEH2
トノウ カーベックス
シークレット アワーズ

自動巻き 通常は長短針が12時位置で停止して、センターセコンドのみが作動
9時位置のボタンを押すと現在時刻を表示
18Kピンクゴールドケース
日常生活防水 クロコダイルストラップ



1300SEH1
ロングアイランド
シークレット アワーズ

自動巻き 通常は長短針が12時位置で停止して、センターセコンドのみが作動
9時位置のボタンを押すと現在時刻を表示
18Kホワイトゴールドケース
日常生活防水 クロコダイルストラップ



7000SEH1NRDCDCOLDRM
ラウンド シークレット アワーズ
ブラックダイヤモンド カラードリーム

自動巻き 通常は長短針が12時位置で停止して、センターセコンドのみが作動
9時位置のボタンを押すと現在時刻を表示
18Kホワイトゴールドケース×ブラックPVD
日常生活防水 クロコダイルストラップ

7880SEH1

トノウ カーベックス シークレット アワーズ

自動巻き センターセコンド
通常は長短針が12時位置で停止して、センターセコンドのみが作動
9時位置のボタンを押すと現在時刻を表示 18Kピンクゴールドケース
日常生活防水 クロコダイルストラップ

シークレット アワーズは、密かに時を刻む腕時計です。通常は、時針も分針も12時の位置に留まったままで、中央の秒針だけが時を刻み続けています。ひとたび9時位置のプッシュボタンを押すと、時針と分針が素早く動き、瞬時に現在時刻を指し示します。この複雑機構は、着用しているオーナーが、時間を知りたいと思う瞬間のみ、正確な時刻を表示できるよう時を刻み続けるわけです。時は人が定義づけた規律であり、時間を忘れることの大切さを教えてくれます。



JEWELLERY LINE

ジュエリー ウォッチ

フランク ミュラーは、ジュエリー ウォッチを製作する際にも、機械式時計で培った究極の技術と、美しさを求める独自の創作スタイルを貫くことを決して忘れることはありません。そこには、ジュエリーそのものから放たれる輝きを意識しつつも、高機能の腕時計を創り出すブランドだからできる特別の価値さえ備えています。たとえば、トノウ カーベックスやロングアイランドの美しいフォルムを尊重し、積極的に活かしながら、ダイヤモンドで彩りを添え、シンプルなデザインで現代的な感性までを主張しています。熟練した宝石職人が、ひとつひとつ手作業でセットしたダイヤモンドが添えられた現代のジュエリー ウォッチは、まさに芸術の域に達した逸品と言えます。

JEWELLERY LINE



DM42QTRSAID3RCD
ダブル ミステリー ダイヤモンド

自動巻き 2つの回転ディスクによる時、分表示
インデックスにプレシヤス&セミプレシヤストーン
18Kピンクゴールドケース
日常生活防水 クロコダイルストラップ



DM42COLDRMBAGCD
ダブル ミステリー カラードリーム
バゲットカット ダイヤモンド

自動巻き 2つの回転ディスクによる時、分表示
インデックスにプレシヤス&セミプレシヤストーン
18Kホワイトゴールドケース
日常生活防水 クロコダイルストラップ



DBLMYSTBGCBG36
ダブル ミステリー バゲットカット ダイヤモンド

自動巻き 2つの回転ディスクによる時、分表示
インデックスにルビー 18Kホワイトゴールドケース
日常生活防水 クロコダイルストラップ

JEWELLERY LINE



1750S6DBAG
 トノウ カーベックス レディース
 バゲットカット ダイヤモンド
 手巻き 6時位置にスモールセコンド
 18Kホワイトゴールドケース
 日常生活防水 クロコダイルストラップ



7501CCDBAGCD
 トノウ カーベックス クロノグラフ
 バゲットカット ダイヤモンド
 手巻き クロノグラフ 9時位置に12時間積算計
 3時位置に30分積算計 6時位置にスモールセコンド
 18Kピンクゴールドケース
 日常生活防水 クロコダイルストラップ



7502QZSNRDCD
 トノウ カーベックス サンライズ
 クォーツ 18Kピンクゴールドケース
 日常生活防水 18Kピンクゴールドプレスレット



3725QZRALD2GINZA
 インフィニティー レカ
 クォーツ 18Kホワイトゴールドケース
 日常生活防水 クロコダイルストラップ

JEWELLERY LINE



3530QZAD3CD
インフィニティー カーベックス ダイヤモンド
クォーツ 18Kホワイトゴールドケース
日常生活防水 クロコダイルストラップ



3540QZCOLAD4CD
インフィニティー カーベックス カラードリーム ダイヤモンド
クォーツ 18Kホワイトゴールドケース
日常生活防水 クロコダイルストラップ



3540QZAD4CD
インフィニティー カーベックス ダイヤモンド
クォーツ 18Kピンクゴールドケース
日常生活防水 クロコダイルストラップ



FRANCK MULLER WATCHLAND™

フランク ミュラー ウォッチランド

ジャントゥ村の、広大な森と芝が連なるなか、
万年雪に覆われたモンブランを望むネオゴシック様式の城館を中心に、
『FRANCK MULLER WATCHLAND』は、あります。
ここでは、腕時計製造に関連するすべての工程が行われています。

AN IDYLIC SETTING FOR WATCHMAKING

雄大ながら静謐な丘陵地に、時計づくりの桃源郷は佇む。



スイスのジュネーブ市街地からほど近い静かな村、ジャントゥ。正面に雄大なモンブランを望みつつ、眼下には美しいレマン湖を見下ろす長閑な丘陵地の一角に、『FRANCK MULLER WATCHLAND』があります。WATCHLAND=ウォッチランドには、時計づくりの桃源郷という意味まで込められています。永きにわたり貴族に愛され、ロマン派の詩人によって詠われたこともある小さな村は、深い緑と広大な葡萄畑、高い木立の影に見え隠れするシャトーの佇まいなど、いまでもなお中世の面影を色濃く残しています。ジャントゥの伝説的な美しさと穏やかな雰囲気、心を動かされたフランク ミュラーは、数人の時計師とともに、1986年、最初の本拠地として現在のウォッチランドにほど近い場所に時計の創作工房を構えました。その後、1995年には、同じジャントゥにあり、スイスの著名な建築家エドモン ファティオによって1905年に建造されたネオゴシック様式の城館“レザマンドリエ”に本拠地を移し、時計創作にふさわしい理想の環境を備えた場所として、この地を『FRANCK MULLER WATCHLAND』と定めたのです。

「ウォッチランドでは、最先端の技術にも取り組んでいますが、
それ以上に、伝統的な技術を完全にマスターしていることが重要なのです」



『FRANCK MULLER WATCHLAND』は、広大な森と芝が連なるなか、万年雪に覆われたモンブランを望むネオゴシック様式の城館を中心に、外観デザインのすべてを丁寧に踏襲された建物が増築され、その素晴らしい景観をそのまま維持しながら、まったく新しい空間へと進化しました。そこでは、フランクミュラーならではのコンセプトに従い、ムーブメントやデザインのアイデアの熟成や基本設計などはもちろんのこと、手作業による極めて高度な複雑時計の組み立てから、アーティストックな貴金属の細工まで、腕時計製造に関連するすべての工程が行われています。同時に、独自の機構を持ったプロトタイプの研究開発などもウォッチランドで行なわれていますが、古くは中世の頃から受け継がれてきた不朽の時計

技術を後世まで遺していくために、この恵まれた環境と独自のノウハウを駆使しながら、次世代を担う若き時計師たちに伝えていく役目も受け持っています。また、『フランクミュラーウォッチランド』は、いまや世界の腕時計のトレンドに計り知れないインパクトを与える存在として成長を遂げたことは間違いありません。たとえば、毎年、この時計の聖地では、新作発表会としてWPHH／The World Presentation of Haute Horlogerieが開催され、フランクミュラーを始め、ウォッチランドブランドの新作を発表する一大イベントとして世界中から注目を集めています。そして、つねに独創的な腕時計を発表し続けるフランクミュラーウォッチランドからは、世界中の時計愛好家ばかりか、誰もが目を離すことができないのです。





THE FRANCK MULLER MOVEMENT

“時”を蘇らせるために駆使する、究極の技と叡知がある。

フランク ミュラーの発明となる独自のコンプリケーションムーブメント／複雑な機構を持った腕時計の心臓部は、着想、設計、そして開発までのすべてのプロセスが自社の工房で行われています。ここでは、世界初の機構といえども、ごく簡明なアイデア スケッチから始められ、設計図やプロトタイプ of 作製に移り、その後、度重なるテストを経てムーブメントの生産に至るまで、すべてが社内で一貫管理されています。フランク ミュラーのアイデアは、毎年、このような流れを経ながら、新しいコンプリケーションムーブメントとして創造され、世界初の機構として登録されています。ムーブメントに拘るフランク ミュラーの豊かな創造力は群を抜き、唯一無二の存在と言えます。ジャントウの工房から世に送り出される腕時計が、時の試練に耐え、至上の技術として世代から世代へと受け継がれるために、彼は、それぞれの機構とひとつひとつの腕時計のあらゆる部分に細心の注意を払うことも忘れません。もちろん、この細部への気配りこそが時計師にとってもっとも重要な資質であり、彼の大切な基礎部分を支えていることを充分に理解しているからです。





フランク ミュラーの功績は、かつて懐中時計のために考案された複雑機構を腕時計に組み込んだことです。高い品質を誇るブランドとして、多くの複雑な機構を、いかに小さなムーブメントに組み込むことができるか、という崇高な目標のために絶え間ない挑戦を続けてきました。彼の最大の偉業は、トゥールビヨン、ミニッツリピーター、パーペチュアル カレンダーという3つの複雑機構をもっとも精巧なマスター コンプリケーションとして完成させ、ひとつの腕時計に搭載したことです。たとえば、トゥールビヨンの基本的な原理は、すでに1801年に発明されていましたが、それ以来、ほとんど進化することはありませんでした。しかし、フランク ミュラーは、1983年、トゥールビヨンを構成する独自の画期的な方式を考案。この方式によって、トゥールビヨンの製作方法に目覚ましい進歩をもたらしたのです。『Master of Complications』、複雑時計の名匠。フランク ミュラーの工房で製作される腕時計の裏蓋には、この言葉が明確に刻み込まれています。

1986年、世界初の複雑時計を発表して以来、フランク ミュラーは、現在に至るまで、20年をわずかに越える間に、ワールドプレミアム ウォッチと称えられる逸品はもちろんのこと、新しく特許を取得した世界的にも希少な機構を備えた作品を数多く送り出しています。『Master of Complications』とは、また、時計創りの哲学でもあります。それは、時を刻む機構を創造しながら、同時に、時の支配から解放されることをも意味します。過去の偉大なる伝統技術を継承しつつも、決してそこにとどまることなく、まったく新しい高度な技術力と美的な表現を駆使することにより、21世紀にあっても腕時計をより進化させることに通じています。現代ではもはや忘れ去られようとしている、本来の“時”の解釈を新たな表現で腕時計というキャンバスに描くことで、人と時の親密な関係を想起させ、“時の慈しみ”すら気づかせてくれます。裏蓋に刻まれた文字には、そんなフランク ミュラーの揺るぎない“時の哲学”が込められているのです。

「無限に小さいものに、
つねに大きな関心を抱いてきました。
自分自身で発見したすべてのものを絶えず研究し、
分解し、手を加えてきたのです」



THE CRAFTS OF WATCHMAKING

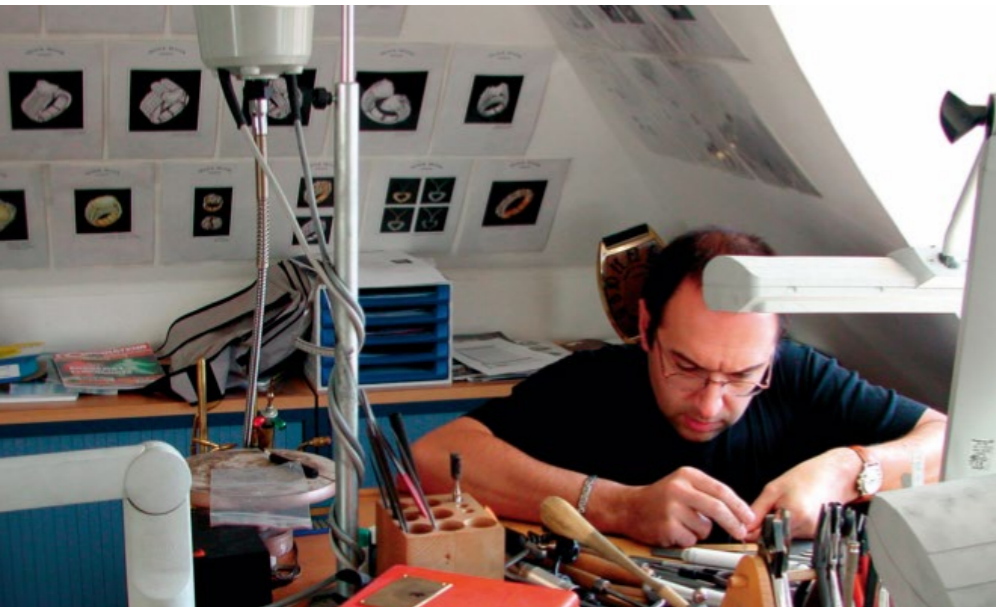
不朽の技と先端の技術を織り交ぜ、希代の逸品が継がれていく。



『FRANCK MULLER WATCHLAND』は、デザインから各パーツの製作、さらにはムーブメントの組み立てから装飾まで、高い能力と技術を備えたスタッフやその施設によって品質と性能が守られています。そして、フランク ミュラーは、時に時計業界の基盤を揺さぶるような革新的なアイデアで世界を驚かせています。また、ウォッチランドは、スイスでも希少なマニュファクチュールのひとつとして時計業界に貢献しています。腕時計が、Haute Horlogerie / オート オルロジュリ / 高級時計として輝かしい称号を得るためには、近代的な手法ばかりではなく、熟練した手作業による工程が欠かせません。フランク ミュラーは、この点でも、すべての工程において練達の職人の技によって時計愛好家を唸らせています。フランク ミュラーの完成度は、機能ばかりではなく、身につける道具としての完成度も飛躍的に高めた腕時計として認められています。腕時計の存在そのものが、洗練されたスタイリングなくして、真に価値ある腕時計とは言えません。彼の非凡なる

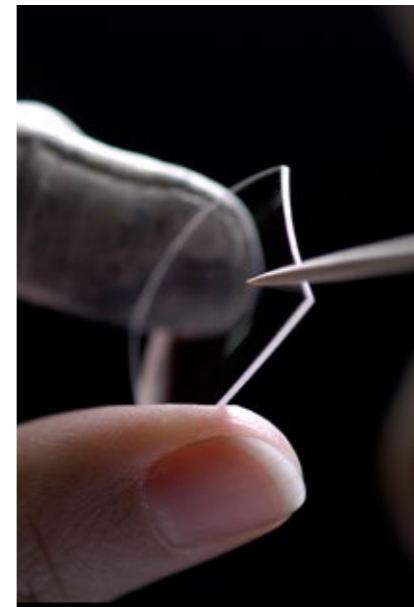
閃きは、ケースのデザインや成型、あるいは文字盤上のインデックスのデザイン、また時を告げる機能を表示する新たなスタイルにまで発揮されています。とくにケースデザインでは、1992年のブランド誕生とともに開発され、後にフランク ミュラー代表作として評価を高めたトノウカーベックスがあります。このトノウ型の腕時計は、1920年代のアール デコスタイルを蘇らせながらも、現代のスタイルを併せ持った独特のフォルムを表現。どのケース面から見ても緩やかに湾曲している3次元曲線を用い、カーベックスの形状に合わせてデザインされています。マスターバンカーやパーペチュアルカレンダー、クロノグラフやトゥールビヨン、ミニッツリピーターなど、伝統にもとづいて考案された技術的に高度なムーブメントを組み込んだ場合でも、それが3次元曲線のフォルムを持ったケースに収められ表現されると、スタイルや外観はまったくアヴァンギャルドなものになります。このデザインとメカニズムの切っても切れない関係こそが、フランク ミュラーというブランドを象徴しています。





『FRANCK MULLER WATCHLAND』の時計師は、最高と称えられる手先の器用さ、マイクロメカニクスへの明快な才能、精密さと正確さ、そして、論理的な思考の持ち主でなくてはなりません。エテルニタスやギガトゥールビヨンのように長い時間をかけてプロトタイプを作り上げ、ムーブメントだけでも数百個以上のパーツを必要とする腕時計を日夜考案しています。実際には、フランクミュラーを頂点として、数名のマスターと呼ばれる時計師が、これらの腕時計のすべての組み立てプロセスや超複雑時計の組み立てを担当しています。そして、およそ数十名の優秀な時計師たちが、ムーブメントの組み立てと調整を行い、厳密な検査体制のもと、パスした製品だけがお客様の手元に届けられます。そこでは、時計師たちの手となる18世紀の時計職人たちも使用していた古典的な道具を使いながらも、同時に正確で厳密な計測や加工ができる高度な工作機械も使われ、先端技術と伝統的な職人技との見事なコラボレーションが実現しています。『FRANCK MULLER WATCHLAND』の

時計工房では、時計師たちが黙々と作業を続けています。工房内では、大きな窓から柔らかな目の光が照らし、古い木の床の香りが漂い、まるで時間が止まってしまったかのように、厳かな雰囲気と静寂のなかで腕時計を組み立てています。時計師たちは、正確な仕事を中断させることなく、つねに慎重に、深く集中し、たとえば、誰かが工房を訪れたとしても気づかないかもしれません。しかし、ひとたび誰かの存在に気づいたとき、時計師たちは、最高の笑顔で迎えてくれるでしょう。また、『FRANCK MULLER WATCHLAND』は、つねに未来を見つめ続け、そのために時計師の研修工房を設け、実習生が時計作りを学ぶことのできる環境を整えています。自らの手で時計師を育て、トレーニングさせることにより、経験のある時計師を安定的に確保することを目指しています。このことも、フランクミュラーが誇る高い品質と魅力を将来にわたって維持していくことにつながると固く信じています。もちろん、すでに正規のメンバーとして活動しているスタッフを鍛え続けていくことも、決して忘れてはなりません。



「毎日でも、新しい腕時計を創作しています。
それは、フランクミュラーを選ぶ人に、
その人の個性にもっとも相応しい腕時計を提供したいと、
ただ、それだけを願っているからです」

TECHNICAL SERVICE

テクニカル サービス



伝統的な技術を継承しつつ、同時に発想の転換と卓越した美的感覚を
高度な技術力で具現化した『FRANCK MULLER』の製品。
緻密かつ大胆な発想で製作された製品を、日本の愛好家に末長く愛用していただくためには、
製品の故郷でもあるウォッチランドの時計製作工房に比肩する
完璧で細心のアフターケアが、絶対の条件となります。

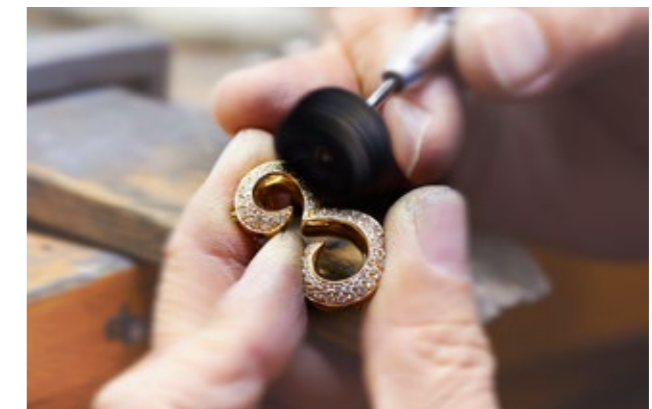
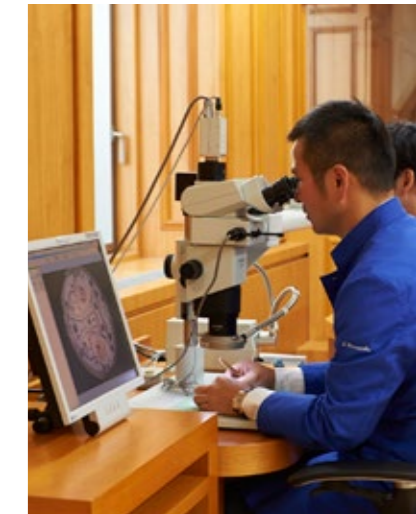


『FRANCK MULLER』日本輸入総代理店であるワールド通商株式会社では、スイスのジャントゥ村にあるウォッチランドの時計製作工房に完璧に準拠した厳密なメンテナンスを行っています。現在、東京銀座にあるテクニカルサービス部のメインフロアでは、主にグランド コンプリケーションなどを手掛けるベテラン時計師のもと、17名の時計師たちが、万全の体制でフランクミュラーをはじめとした複雑時計のメンテナンスに取り組んでいます。たとえば、オーバーホールの

依頼を受けたフランクミュラー製品は、テクニカルサービス部のベテラン時計師により、ひとつひとつ慎重にパーツ単体の状態へと分解されていきます。その後、分解されたパーツ類は、時計師によって丹念に手洗いをされた後、メンテナンス専用洗浄機を使用して綺麗にリンスされ、調整と注油を施された後、再び組み上げられていきます。トゥールビヨン、ミニッツリピーター、パーペチュアルカレンダーなど、コンプリケーション系ムーブメントのメンテナンスは、想像を遥かに

越えた繊細な作業となるため、メンテナンス専用フロア内に設けられた時計師専門の個室で特別な作業を行います。また、ミニッツリピーターの音色の調整作業などは、聴覚を著しく酷使するため、通常、調整だけで3日間ほど時間をかけてじっくりと作業を行っていきます。フランクミュラー製品の歯車や他のパーツ類の修正と工作作業は、同じメンテナンス専用フロア内に設けられたワークショップの工作用旋盤(スイス・ベルジョン社製)とマイクロスコープを駆使して

行います。最大ズーム時40倍という高倍率のマイクロスコープにはビデオカメラが内蔵されており、旋盤上で行われているパーツ類の工作作業など、すべての工程がこのビデオカメラを通して併設のDVDビデオデッキの内蔵ハードディスクに保存されます。この映像は、テクニカルサービス部のライブラリーとして編集・保存され、今後のメンテナンス作業に役立てるばかりか、後継の時計師たちに高度な旋盤技術を伝えていくためのテキストとしても活用されています。





*Master
of
complications*

この度は、弊社の輸入製品である「FRANCK MULLER」に関心をお寄せいただき、誠にありがとうございます。フランクミュラーの製品は、ハンドメイドによって製作されるその性格上、多品種で少量ずつ生産をしております。製品の種類が多いこともあり、カタログには掲載されていないモデルもございます。そのため、お客様には実際の商品が本来の『FRANCK MULLER』の製品かどうか判別が困難な場合がございます。同時に最近では残念ながら巧妙なコピー製品（贋物）や類似商品が、国内外およびインターネット上に大量に流出しており、これらを本来の製品と誤って購入され、被害に遭われているお客様も急増しております。ご購入にあたっては十分にご注意をいただき、信頼のおけるフランクミュラーブティック、または正規販売店でお求め頂くことをお勧めいたします。また、本製品の国内メンテナンスにおきましても、単に部品を交換するに留まらず、熟練した時計師の手作業による長時間の調整が必要となり、加えて生産本数も限定されているため、メーカーからの部品の供給数にもおのずと制約がございます。そのため、現状では弊社輸入製品のメンテナンス体制に万全を期すことを優先させていただくため、弊社が輸入したものでない同ブランド製品におきましては、修理をお受けできない場合がございます。勝手ながら、あらかじめご了承くださいませようお願い申し上げます。